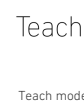
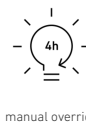
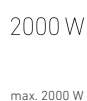


IS 3360

COM1 - op de muur vierkant wit
EAN 4007841 010478
art.nr. 010478



Functiebeschrijving

Hoger, verder, sneller! Infrarood-Aanwezigheidsmelder IS 3360 voor buiten en binnen, ideaal voor het bewaken van hoge ruimtes en grote oppervlakken zoals parkeergarages, max. 4 m montagehoogte, 360° registratiehoek, reikwijdte max. 20 m (tangentiaal), grote aansluitkamer voor een eenvoudige montage, sterk relais voor een groot schakelvermogen. Verkrijgbaar in ronde en rechthoekige opbouw- en inbouwuitvoering of plafondinbouw.

Technische gegevens

| | |
|------------------------|---|
| Afmetingen (L x B x H) | 65 x 95 x 95 mm |
| Met bewegingsmelder | Ja |
| Fabrieksgarantie | 5 jaar |
| Instellingen via | Afstandsbediening, Potentiometers, Smart Remote |
| Met afstandsbediening | Nee |
| Variant | COM1 - op de muur vierkant wit |
| VPE1, EAN | 4007841010478 |
| Uitvoering | Bewegingsmelder en Aanwezigheidsmelder |
| Toepassing, plaats | Buiten, Binnen |
| Toepassing, ruimte | productie, verblijfsruimte, omkleedruimte, functionele ruimte / bergkamer, sporthal, Receptie / lobby, trappenhuis, WC / wasruimte, parkeergarage, Buiten, magazijn, Binnen |
| kleur | wit |
| Kleur, RAL | 9003 |

| | |
|---|--------------------------------|
| Led-lampen > 8 W | 600 W |
| Capacitieve belasting in μ F | 176 μ F |
| Technologie, sensoren | passief infrarood, Lichtsensor |
| Montagehoogte | 2,50 - 4,00 m |
| Montagehoogte max. | 4,00 m |
| Optimale montagehoogte | 2,8 m |
| Registratiehoek | 360 ° |
| Openingshoek | 180 ° |
| Onderkruipbescherming | Ja |
| verkleining van de registratiehoek per segment mogelijk | Ja |
| Elektronische instelling | Nee |
| Mechanische instelling | Nee |
| Reikwijdte radiaal | Ø 8 m (50 m ²) |
| Reikwijdte tangentiaal | Ø 40 m (1257 m ²) |
| Reikwijdte aanwezigheid | Ø 3 m (7 m ²) |
| schakelzones | 1416 schakelzones |

IS 3360

COM1 - op de muur vierkant wit
 EAN 4007841 010478
 art.nr. 010478



Technische gegevens

| | |
|---|--------------------------|
| Incl. hoekwandhouder | Nee |
| Montageplaats | plafond |
| Montage | Op de muur, Plafond |
| Bescherming | IP54 |
| Omgevingstemperatuur | van -20 tot 50 °C |
| Materiaal | kunststof |
| Stroomtoevoer | 220 – 240 V / 50 – 60 Hz |
| Schakeluitgang 1, ohms | 2000 W |
| Schakeluitgang 1, aantal leds/TL-lampen | 8 st |
| TL-lampen elekt. voorschakelapp. | 1500 W |
| TL-lampen, ongecompenseerd | 1000 VA |
| TL-lampen, seriegecompenseerd | 400 VA |
| TL-lampen parallel gecompenseerd | 400 VA |
| Schakeluitgang 1, laag voltage halogeenlampen | 2000 VA |
| Led-lampen < 2 W | 100 W |
| Led-lampen > 2 W < 8 W | 300 W |

| | |
|-------------------------|---|
| Functies | Normaal- / testbedrijf, Handmatig ON / ON-OFF |
| Schemerinstelling | 2 – 1000 lx |
| Tijdinstelling | 5 s – 15 Min. |
| basislichtfunctie | Nee |
| Hoofdlicht instelbaar | Nee |
| Schemerinstelling Teach | Ja |
| Regeling constant licht | Nee |
| Koppeling | Ja |
| Soort koppeling | Master/master |
| Koppeling via | Kabel |
| Koppeling, aantal | max. 10 sensoren |
| Product categorie | Aanwezigheidsmelder |

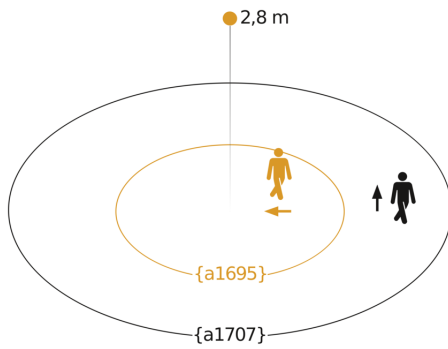
Toebehoren

| | |
|--------------------|--------------------------------|
| EAN 4007841 009151 | Afstandsbediening Smart Remote |
| EAN 4007841 559410 | Service-afstandsbediening RC8 |
| EAN 4007841 056711 | Zwart paneel voor IR sensoren |

IS 3360

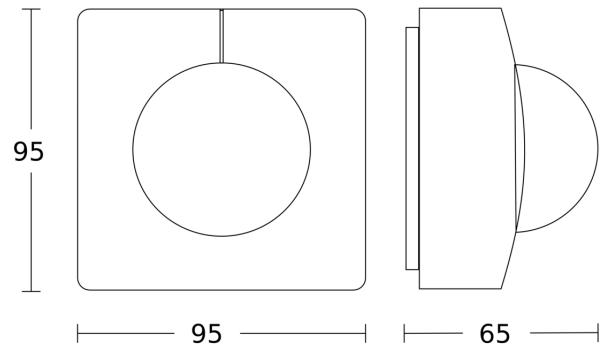
COM1 - op de muur vierkant wit
EAN 4007841 010478
art.nr. 010478

Registratiebereik

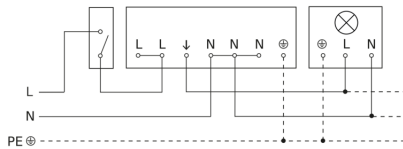


Mogelijke montagehoogte: 2,50 m - 4,00 m
Oranje: radiaal
Zwart: tangentiaal

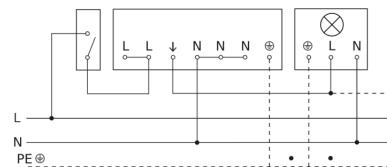
Maten



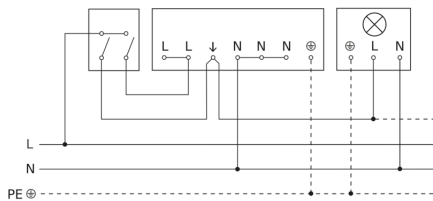
Lamp zonder aanwezige nuldraad



aansluitschema voor meerdere sensoren



Aansluiting met serieschakelaar voor handschakeling en automatische werking



Schakelschema Aansluiting via een wisselschakelaar voor continu en automatisch bedrijf

